

# *CoinPC Plus !*

お試し版 取扱説明書

2004年10月28日

東亜電子工業株式会社

## 目次

|                         |    |
|-------------------------|----|
| . はじめに                  | 2  |
| . 動作環境                  | 3  |
| . 主な機能                  | 4  |
| . CoinPC Plusのセットアップ    | 5  |
| 1. CoinPC Plusのインストール   | 5  |
| 2. CoinPC Plusのアンインストール | 8  |
| . CoinPC Plus設定         | 9  |
| 1. CoinPC Plus設定の起動     | 9  |
| 2. CoinPC Plus設定の操作     | 11 |
| 3. パスワードの設定             | 16 |
| 4. その他の設定               | 17 |
| 5. ランチャ - への登録          | 20 |
| 6. 設定の一例                | 21 |
| . CoinPC Plusの運用        | 24 |
| 1. 画面名                  | 24 |
| 2. CoinPC Plusの起動       | 25 |
| 3. CoinPC Plusの終了       | 25 |
| 4. CoinPC Plusの課金時動作    | 26 |
| 5. CoinPC Plusのログファイル   | 28 |
| . 使用上の制限                | 29 |
| . 改訂履歴                  | 30 |

## はじめに

CoinPC Plusお試し版は、45日間CoinPC Plusをご評価頂くもので、コインタイマ - TD - E2を接続することなくパソコンだけで、CoinPC Plusの素晴らしい機能をご覧になります。

実際のCoinPC Plusは、マイクロソフト社製Windows XP Home Editionがインストールされたパソコンに、弊社製コインタイマ - TD - E2が接続された環境で動作する、パソコン時間貸しシステムです。

CoinPC Plusが運用されているパソコンでは、待機時にスクリーンセーバーが動作して、パソコンのデスクトップ操作をできないようにします。課金されると、スクリーンセーバーが解除されて一定時間の間デスクトップでの操作が可能になります。

本書では、CoinPC Plusお試し版（以下CoinPC Plus）のインストールと設定方法、また、設定が必要な部分について解説しています。

## ・動作環境

### 基本動作環境

・ Microsoft WindowsXP Home Edition 日本語版

(Pentium 400MHz以上のプロセッサ又は相当、メモリ 256MB 以上推奨)

のいずれかが動作している PC/AT 互換機

ただし、運用時利用するアプリケーションの推奨環境が上記を超える場合は、そのアプリケーションの推奨環境を越える環境が必要

インストールには、20MB以上の空き領域が必要です。

NEC PC-9821 シリーズでの動作保証はできません

上記以外のバージョンでの動作保証はできません

ご使用の環境によっては正常に動作しない場合があります。

## ・主な機能

### 1. 画面選択機能

#### スタンバイ時

デスクトップ画面、またスクリーンセバ画面の選択が可能です。

#### 課金起動後

デスクトップ画面上で表示されているソフトの解放、またはランチャ-を起動させランチャ-内のソフトを解放させる選択が可能です。

ランチャ-内に組み込むアプリケーションソフト、またインタ-ネットリンクアドレスの組み込みは手軽に行えます。

### 2. プリントアウト課金

プリントアウト課金を行います。(プリンタ-はオプション)

白黒、またはカラ-プリントの単価設定が出来、料金は残り時間より減算し課金額を行います。

### 3. パソコン自動シャットダウン機能

指定時刻になりますと、パソコンが自動的にシャットダウンします。その時刻にお客様が、ご使用の場合は終了しだいシャットダウンします。

\* 自動立ち下げで、電源が切れるのはパソコン本体のみです。

モニタ-、コインタイマ-の電源を切る場合は、UPSをご使用下さい。

### 4. 自動リブ-ト機能

指定時刻にパソコンを再起動させ、パソコンの安定動作に役立てます。(24時間ご使用の場合、夜間無人時に行うと便利です。)

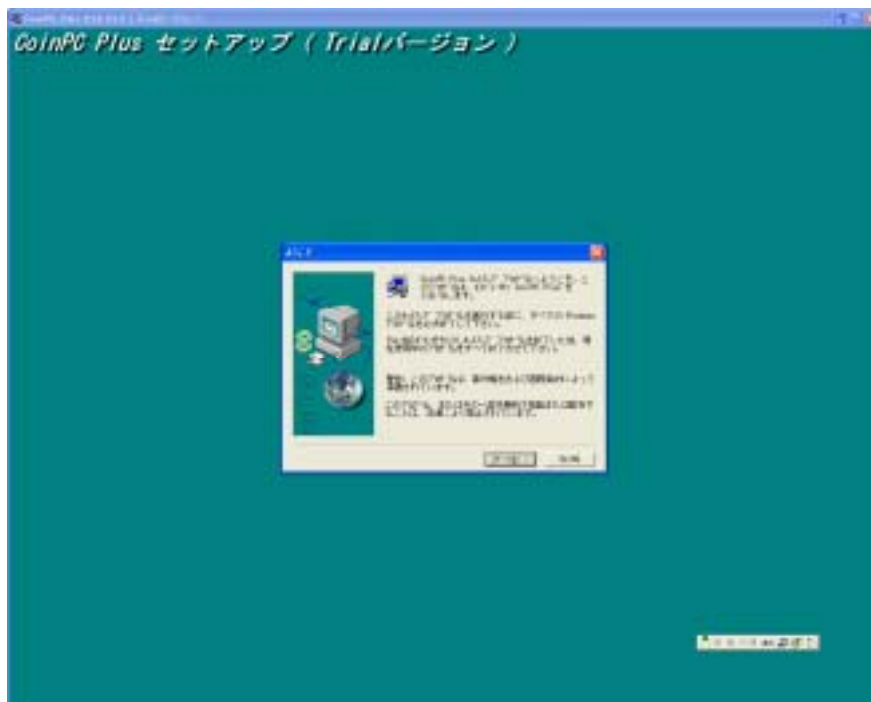
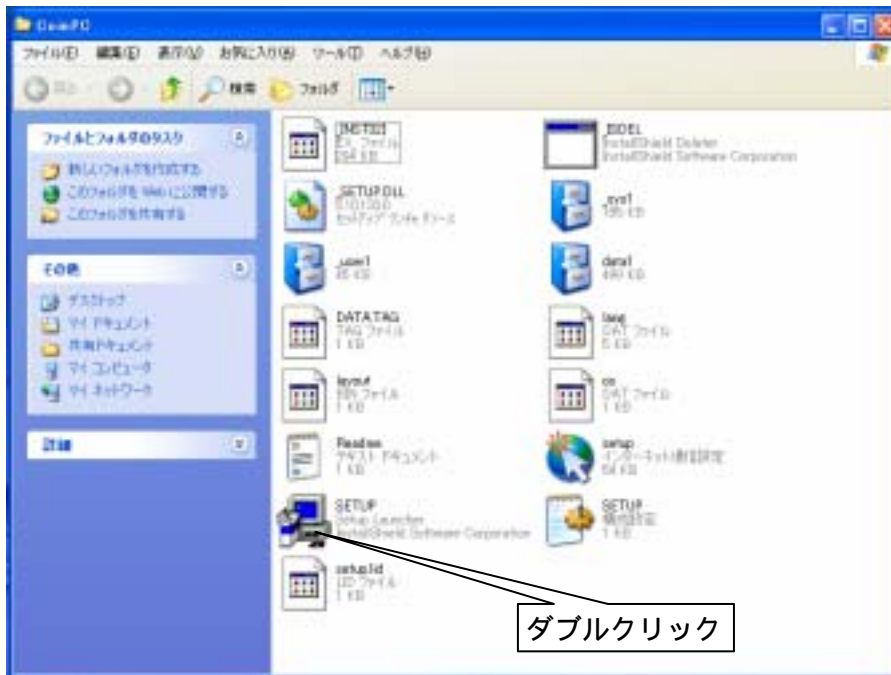
### 5. 課金手動入力機能

パソコン復帰後、キ-操作により課金入力する事が出来ます。お客様が、トラブル後、引き続きご使用になる場合、便利です。

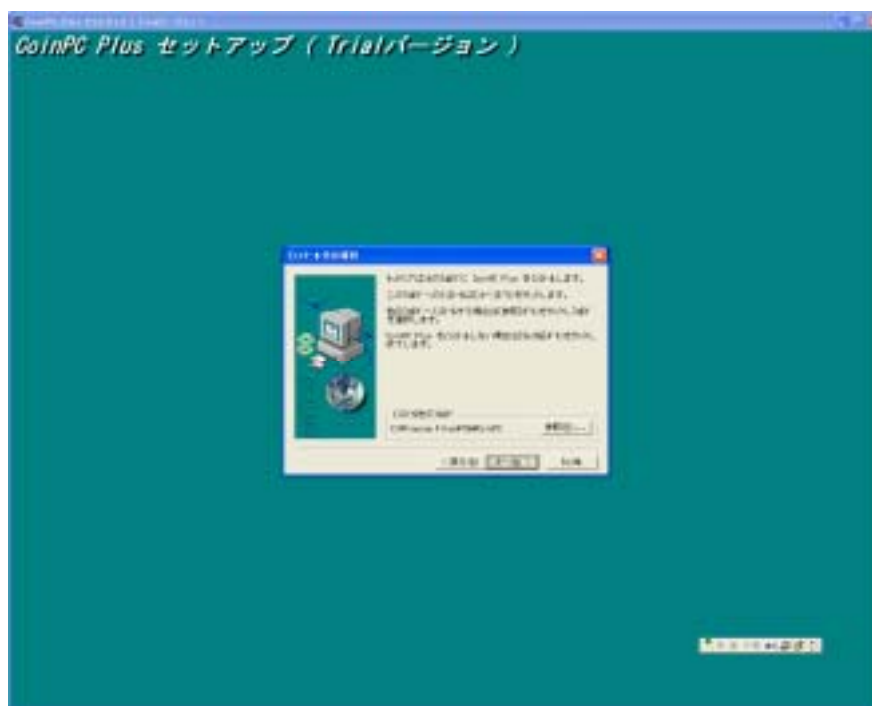
## . CoinPC Plusのセットアップ

### 1. CoinPC Plusのインストール

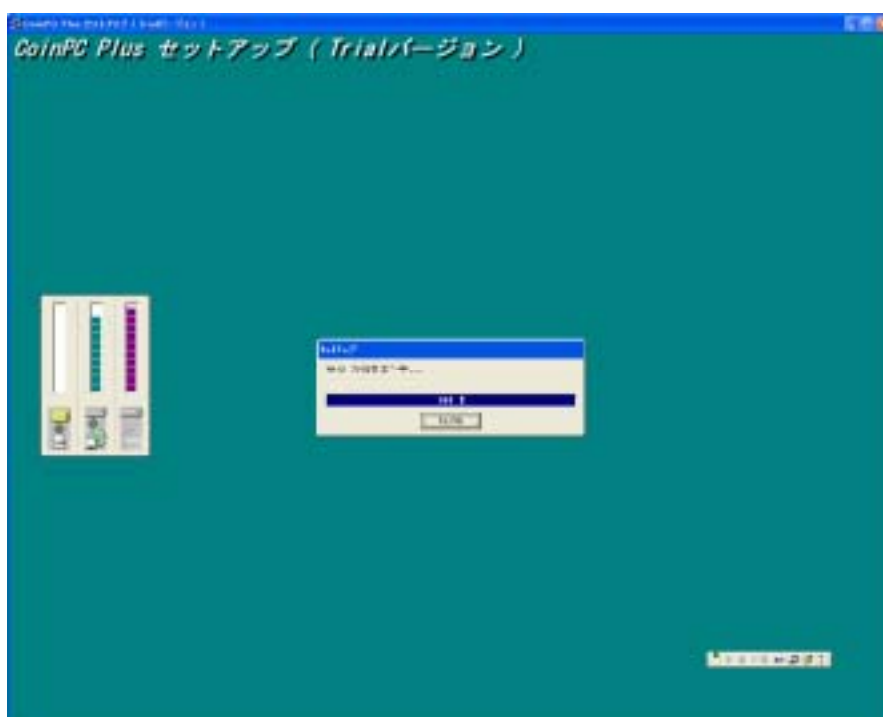
CoinPC PlusのCDを起動させ、ホルダ - CoinPC内の  
‘SETUP’をダブルクリックして下さい。



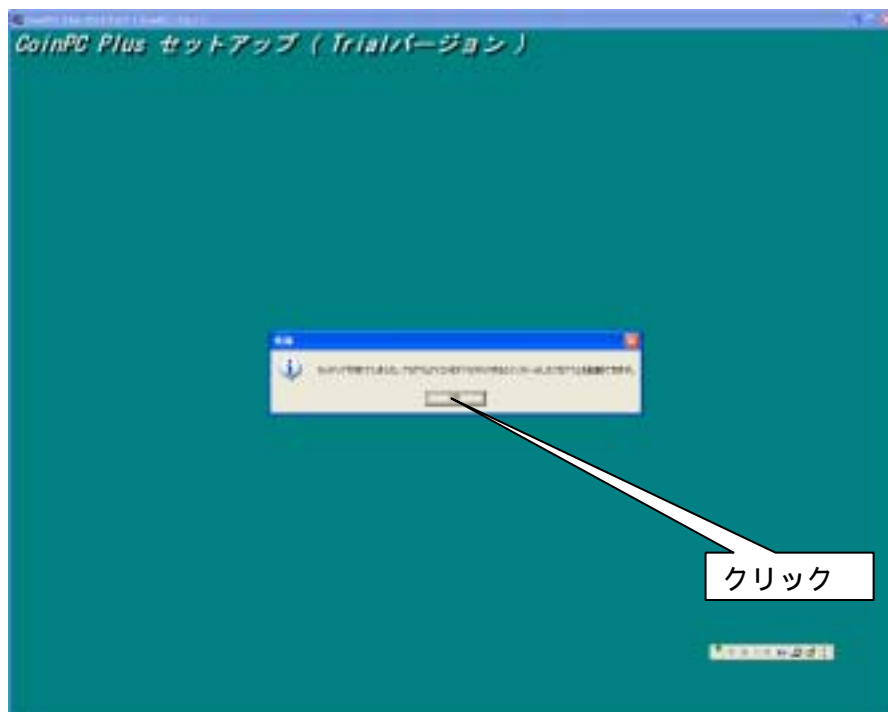
[次へ(N)>]をクリックして次へ進みます。



インストールするフォルダを変更します。  
通常は変更せずに[次へ(N)>]をクリックして次へ進みます。



インストールが開始されます。

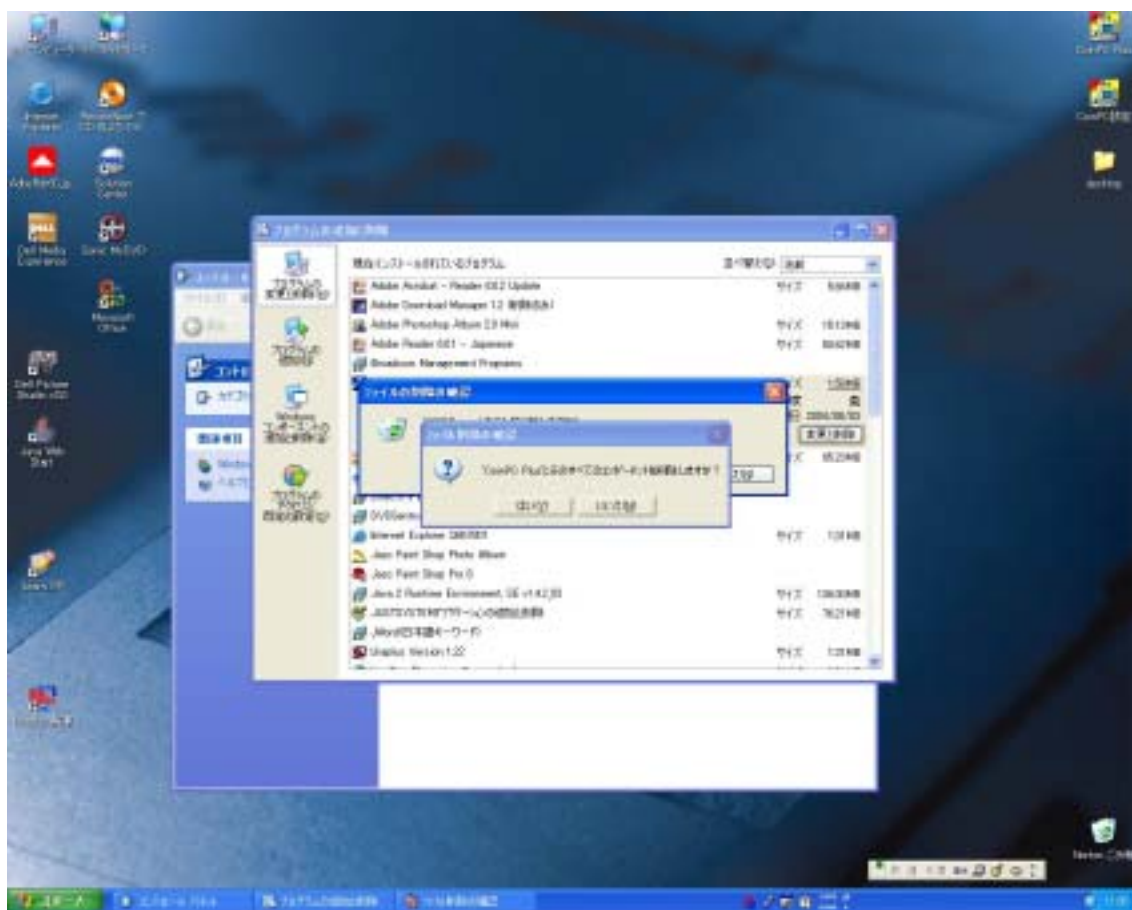


インストールが終わりましたら、[CoinPC Plus設定](#)へお進み下さい。

### 3. CoinPC Plusのアンインストール

CoinPC Plusが不要になり、アンインストールする場合は、以下のようにアンインストーラを使って削除できます。

#### ・WindowsXP HomeEditionの場合



「スタート」メニューの「コントロールパネル」から「プログラムの追加と削除」を選び、「現在インストールされているプログラム」のリストから「CoinPC Plus」を選んで[変更と削除]をクリックします。

「CoinPC Plus」とそのすべてのコンポーネントを削除しますか?」と表示され、[はい(Y)]をクリックすると、削除を実行します。

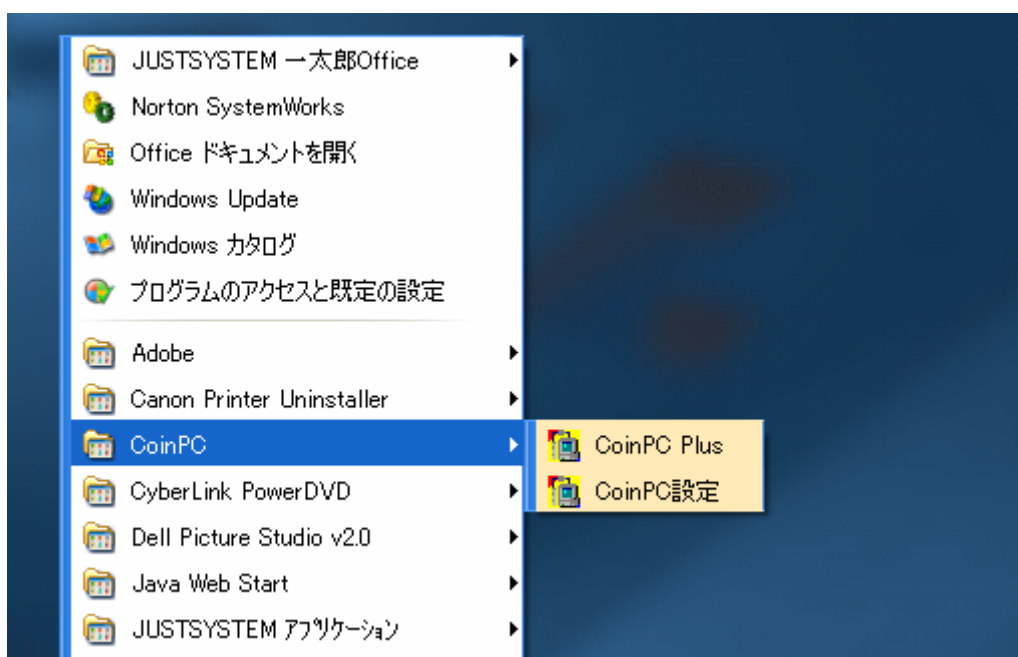
## ・CoinPC Plus設定

ここではコンピュータを、CoinPC Plusで運用する際の設定方法をご説明します。

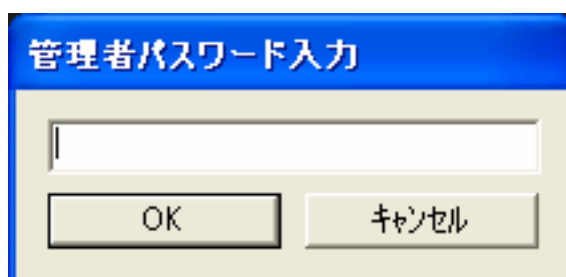
CoinPC Plusをインストールして初めてお使いになる前に、まずCoinPC Plusの設定を行っていただく必要があります。

CoinPC Plusの設定は、必ずシステム管理者の方が行うようにしてください。

### 1. CoinPC Plus設定の起動

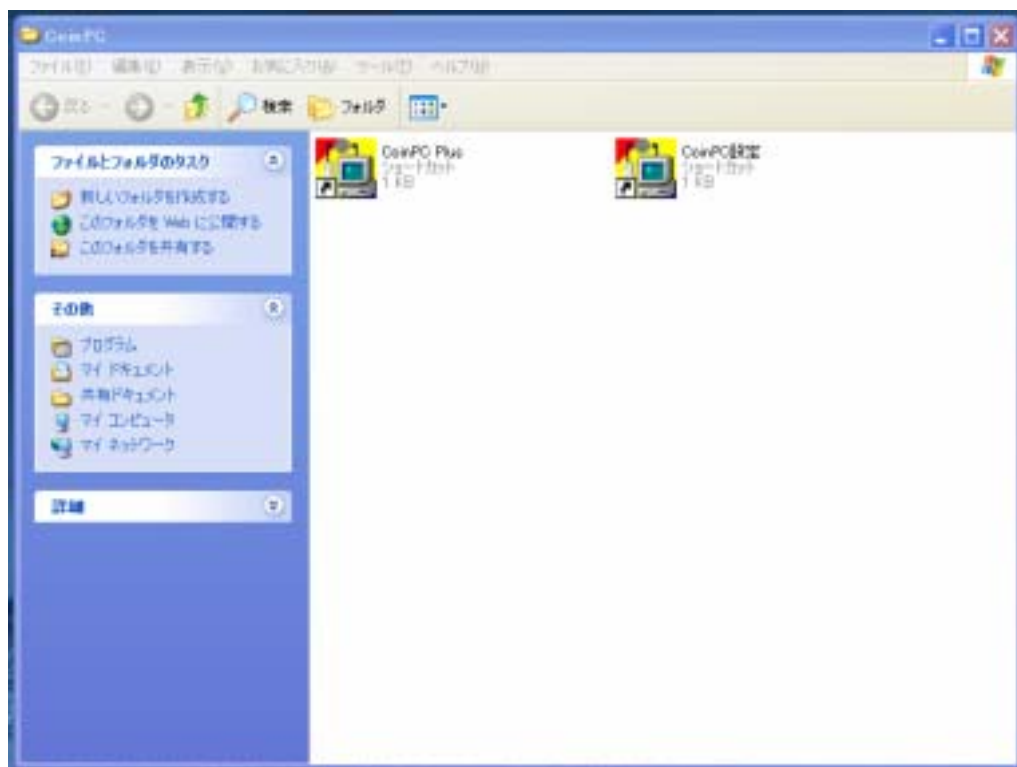


「スタート」メニューから「すべてのプログラム(P)」(又は「プログラム(P)」)の、「CoinPC」の「CoinPC 設定」を選びます。



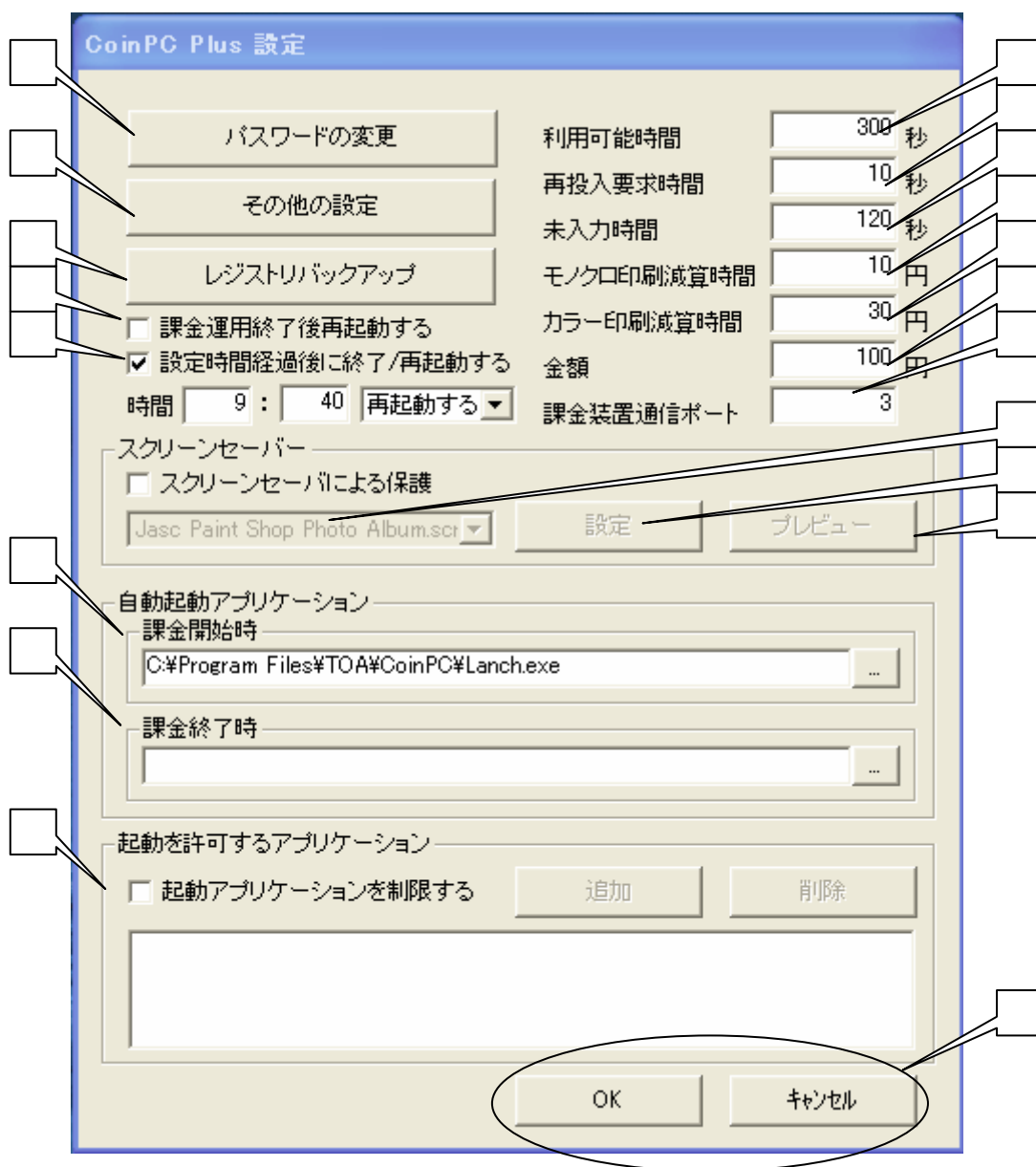
起動すると、「管理者パスワード」(システム管理者のみが使用するパスワード)の入力を要求します。

あらかじめ登録している「管理者パスワード」を入力し、[OK]をクリックします。パスワードが正しければ、設定画面が開きます。



インストール初期時は、CoinPCとCoinPC設定のショートカットが表示されます。CoinPC設定のショートカットをダブルクリックすると「管理者パスワード」の入力を要求します。初めてお使いになる場合は、何も登録されていませので、空欄のまま[OK]をクリックします。

## 2. CoinPC Plus設定の操作



### 利用可能時間

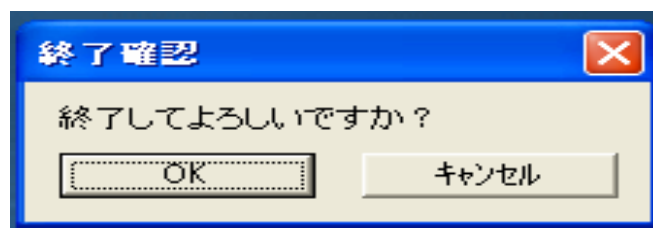
コインタイマーから1回の課金信号ごとの時間貸し可能時間を秒単位で設定します。設定範囲は1秒～359999秒ですが入力値制限はありません。初期値は1800秒です。

### 再投入要求時間

時間切れです。硬貨を投入してください。  
あと8秒で終了します。

時間貸しが終了し、**追金確認画面**が表示されている時間を秒単位で設定します。設定範囲は1秒～2147483647秒ですが入力値制限はありません。初期値は60秒です。

#### 未入力時間



時間貸し中、キーボード及びマウスの操作が行われなくなった場合、無条件に終了させることのできる「終了確認」ダイアログを表示するまでの時間を秒単位で設定します。OKをクリックすると課金終了の状態になります。キャンセルをクリックすると引き続き利用になれます。設定範囲は1秒～2147483647秒ですが入力値制限はありません。初期値は300秒です。

(注記) ~ の設定は実用的範囲で使用してください。

#### モノクロ印刷減算時間

モノクロ印刷1枚あたりの金額を設定します。1枚印刷されるごとに金額に相当する時間を利用残り時間から減算します。

#### カラ - 印刷減算時間額

カラ - 印刷1枚あたりの金額を設定します。1枚印刷されるごとに金額に相当する時間を利用残り時間から減算します。

#### 金額

動作ログファイルに記録される課金情報を設定します。この設定は動作ログファイルの課金情報だけのものです。コインタイマー側の設定と同一になるようにしてください。設定範囲は100～9900円ですが入力値制限はありません。初期値は100円です。

#### 課金装置通信ポート

設定は不要です。

\*実運用時に、コインタマ - を接続する場合に設定します。

#### スクリーンセーバー

待機中画面に表示するスクリーンセーバーを選択しますシステムにインストールされているスクリーンセーバーから選ぶことができますが、一部正常に動作しないものがあります(例: DirectX, OpenGL,

ビデオオーバーレイ表示をするもの)。プレビューだけでなくテスト運用で動作の確認をおすすめします。

スクリーンセーバーによる保護のチェックを外すと、待機中画面は、デスクトップ画面になります。

#### スクリーンセーバー・設定

選択したスクリーンセーバー自体の固有設定を行います。

#### スクリーンセーバー・プレビュー

選択したスクリーンセーバーをプレビューします。

#### パスワード変更

「管理者パスワード」「従業員パスワード」の変更を行います。

詳しくは「 - 3 . パスワードの設定」を参照してください。

#### その他の設定

時間貸し運用中のメッセージ表示設定、制限設定を行います。

通常は設定しなくても、そのまま使用できます。

詳しくは「 - 4 . その他の設定」を参照してください。

#### レジストリバックアップ

レジストリのバックアップを取る場合、ここをクリックします。

#### 課金運用終了後再起動する。

チェックマ - クを入れると、課金運用終了ごとにパソコンが再起動します。

#### 設定時間経過後終了、または再起動

チェックマ - クを入れると、設定時刻になると終了、または再起動をします。設定時刻に使用している場合は、使用後その動作を行います。

#### 自動起動アプリケーション・課金開始時

クリックすると、以下のように「ファイルを開く」ウィンドウが開きます。アプリケーションがインストールされている先のフォルダを開き、アプリケーションの実行ファイルを選んで [開く(O)] をクリックすると に追加されます。



\* ランチャ - 機能を利用する場合は、ロ - カルデスク ( C : ) Program

files TOA CoinPCホルダ - 内の Lanch を選択して下さい。  
ランチャ - へのアプリケーションソフトの登録は「 - 5 .ランチャ - への登録」を参照してください。

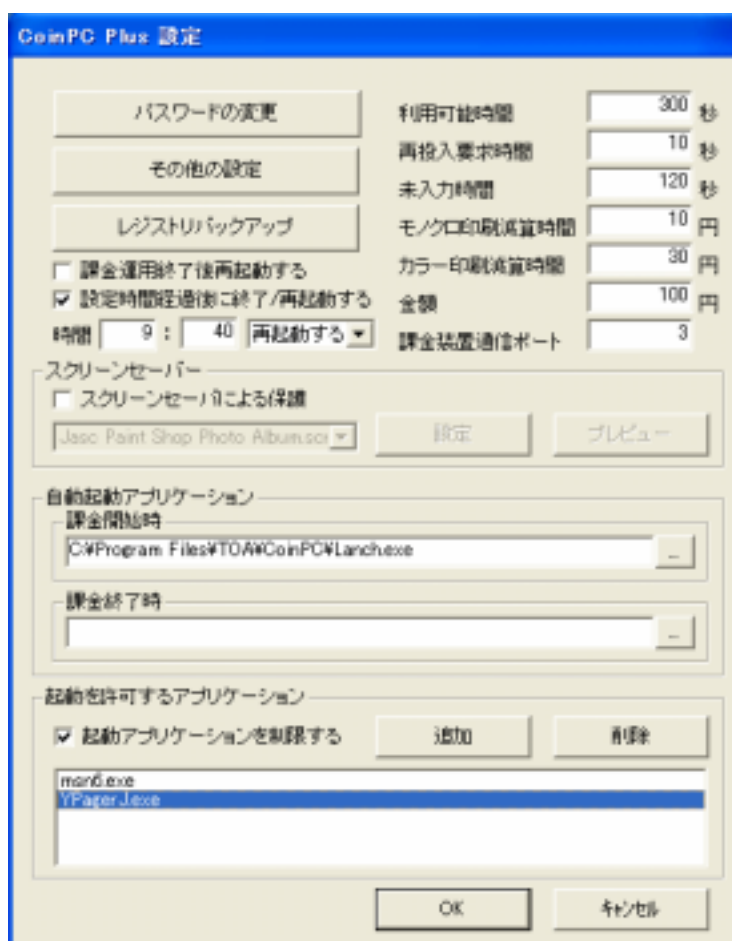
### 自動起動アプリケーション・課金終了

課金終了時起動させたいアプリケーションソフトが有る場合は、課金開始時同様に選択して下さい。

### 起動を許可するアプリケーション・追加・削除

追加：自動起動アプリケーション・課金開始時と同様にして追加して下さい。

削除：削除したいアプリケーションを選んで反転表示させ、[ 削除 ] をクリックすると、一覧表示から削除されます。

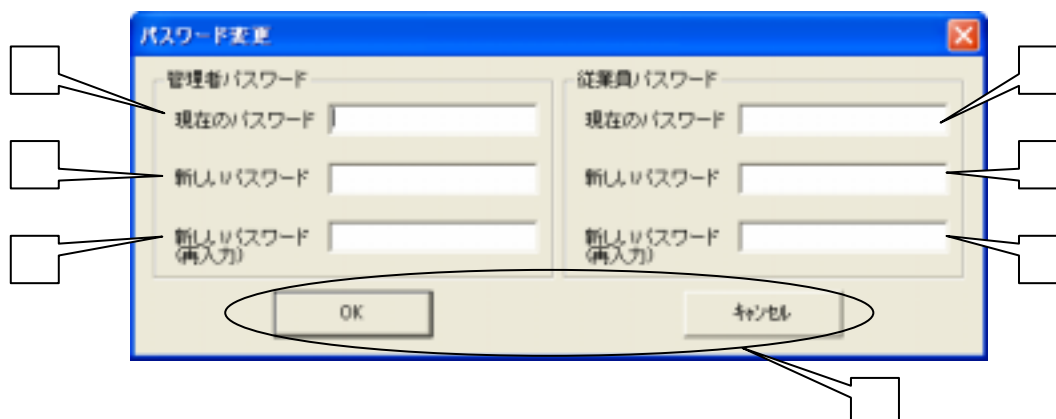


起動アプリケーションを制限するにチェックマークを入れると、時間貸し中は下の「起動を許可するアプリケーション」に登録したアプリケーションだけ動作するようにできます。

**[OK],[キャンセル]**

[OK]をクリックすると、このウィンドウで設定された内容を記憶し、CoinPC Plus設定を終了します。[キャンセル]をクリックすると同設定された内容の変更を取り消し、CoinPC Plus設定を終了します。

### 3 . パスワードの設定



#### 管理者パスワード・現在のパスワード

現在設定されている「管理者パスワード」を入力します。  
初めて設定される場合、空欄のままにしておきます。

#### 管理者パスワード・新しいパスワード

新たに設定する変更後の管理者パスワードを入力します。

#### 管理者パスワード・新しいパスワード (再入力)

と同じパスワードを、確認のため再入力します。

#### 従業員パスワード・現在のパスワード

現在設定されている「従業員パスワード」を入力します。  
初めて設定される場合、空欄のままにしておきます。

#### 従業員パスワード・新しいパスワード

新たに設定する変更後の「従業員パスワード」を入力します。

#### 従業員パスワード・新しいパスワード (再入力)

と同じパスワードを、確認のため再入力します。

#### [ OK ], キャンセル

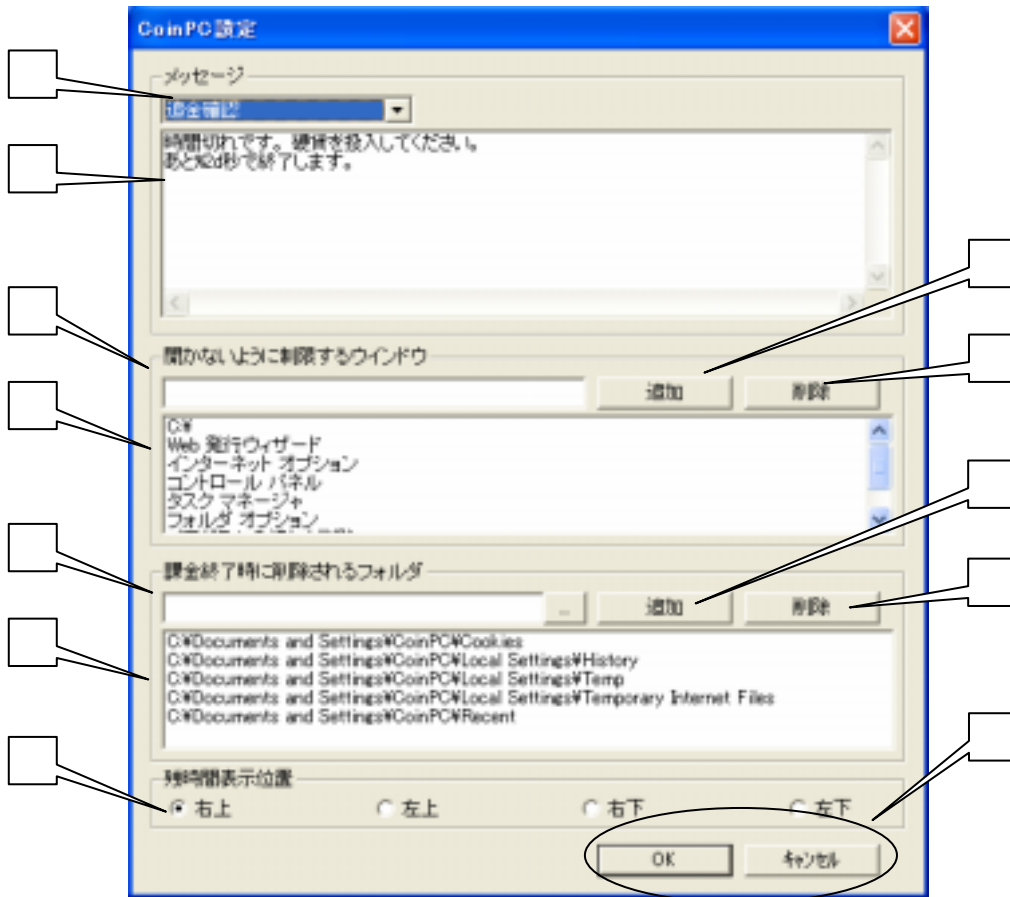
[ OK ] をクリックすると、入力されたパスワードが正しいかを判断し、正しければ「新しいパスワード」に変更されます。

「管理者パスワード」又は「従業員パスワード」のどちらか一方のみを変更する場合、変更しない側の 3 項目をすべて空欄のままにしておきます。

エラーメッセージのダイアログが表示された場合、パスワードは変更されません。

[ キャンセル ] をクリックすると、変更を取り消します。

#### 4. その他の設定



##### メッセージ・選択

運用中に表示するメッセージ、「追金追加」、「追金無し」、「追金有り」、「終了確認」、「通信エラー」を選択し、 のメッセージエディタで編集することができます。

初期値は以下のように登録されています。

##### 「追金追加」

時間切れです。  
引き続きご利用になる場合には硬貨を投入してください。  
あと%2d秒で終了します。

”%2d”は、追金追加でカウントダウン表示する際の残り時間を指定する場合に使います。

##### 「追金無し」

ありがとうございました。  
またのご利用をお待ちしております。

### 「追金有り」

ありがとうございます。  
引き続きご利用ください。

### 「終了確認」

終了してよろしいですか？

### 「通信エラー」

通信異常が発生しました。  
スタッフをお呼びください。

## メッセージ・エディタ

ここでメッセージの編集を行います。

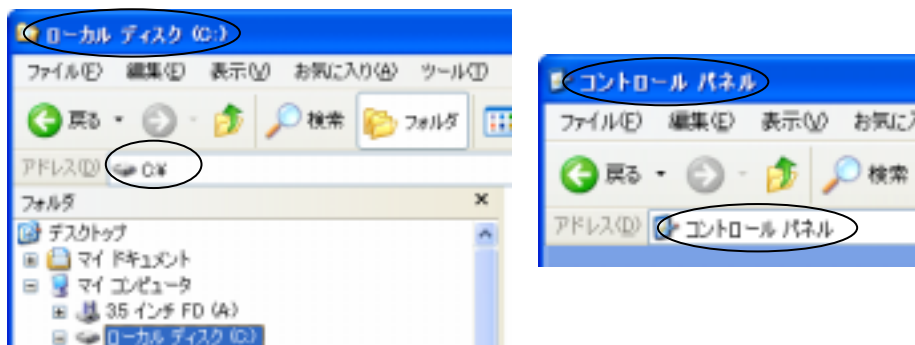
### 開かないように制限するフォルダ・名称入力

時間貸し中、システムの設定等が行えるフォルダを開かないように制限するため、それらのフォルダ名称をここに指定します。

名称は、ウィンドウの表題や「アドレス(D)」に表示される項目の全部、又はその一部を指定します。

フォルダ名称は、大文字、小文字、全角、半角、スペース等を確認して、正確に入力しないと、正しく動作しませんので注意してください。

(例)



### 開かないように制限するフォルダ・追加

に入力したフォルダ名称を、 に追加します。

### 開かないように制限するフォルダ・削除

から、削除したいフォルダ名称を選んで反転表示させたあとクリックすると、一覧表示から削除されます。

## 開かないように制限するフォルダ・一覧

登録されている一覧を表示します。

初期値は以下のように設定されています。

### WindowsXP HomeEdition 版

|   |
|---|
| C:¥<br>Web 発行ウィザード<br>タスク マネージャ<br>コントロール パネル<br>フォルダ オプション<br>プログラムの追加と削除<br>日付と時刻のプロパティ |
|---|

### 課金終了時に削除されるフォルダ・名称入力

時間貸し終了後に、特定のフォルダ内のファイルを削除する場合、そのフォルダをフルパスで入力します。なお、フォルダ自身は削除されません。

### 課金終了時に削除されるフォルダ・追加

で入力したフォルダ名称を、 に追加します。

### 課金終了時に削除されるフォルダ・削除

から、削除したいフォルダ名称を選んで反転表示させたあとクリックすると、一覧表示から削除されます。

### 課金終了時に削除されるフォルダ・一覧

登録されている一覧を表示します。

### 残時間表示位置

マ - クした位置に残時間の B O X が表示されます。

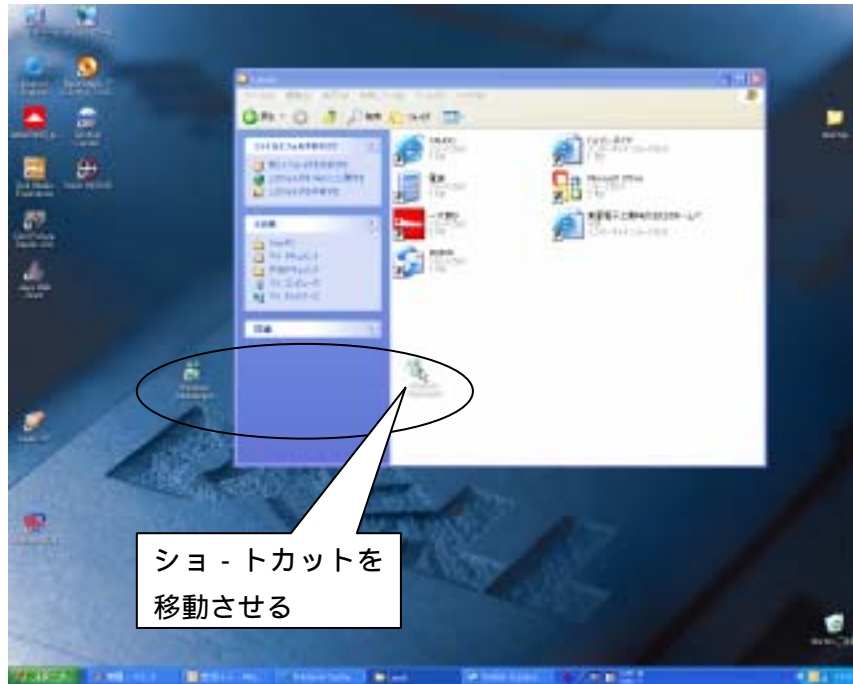
[ O K ], [ キャンセル ]

[ O K ] をクリックすると、このウィンドウ内で設定された内容を記憶します。

[ キャンセル ] をクリックすると、同設定された内容の変更を取り消します。

## 5. ランチャ - への登録

「スタート」 「マイコンピユ - タ」 「ロ - カルディスク (C : )」  
「Program Files」 「TOA」 「CoinPC」 「Lunch」の  
ホルダ - をクリックしてランチャ - ホルダ - を開きます。



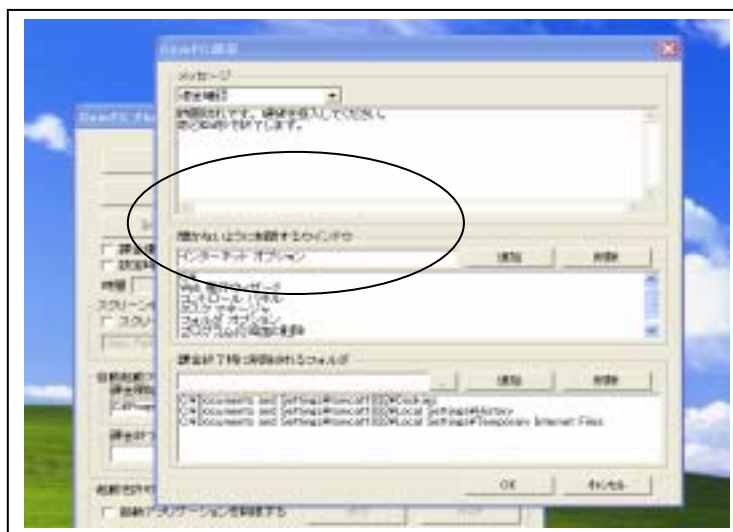
デスクトップ上に有るアプリケ - ションソフトをランチャ - に取り込む場合は、マウスでドラッグしランチャ - のホルダ - に入れます。インタ - ネットエクスプロ - ラでURLを登録する場合は、そのURLをお気に入りに入れて、そのショ - トカットを同様にランチャ - 内のホルダ - に入れます。

## 6. 設定の一例

パソコンの使用方法は様々であり、その使い方によってはとても有益ですが、一方悪用される事も有ります。出来る限り悪用されないような参考例です。

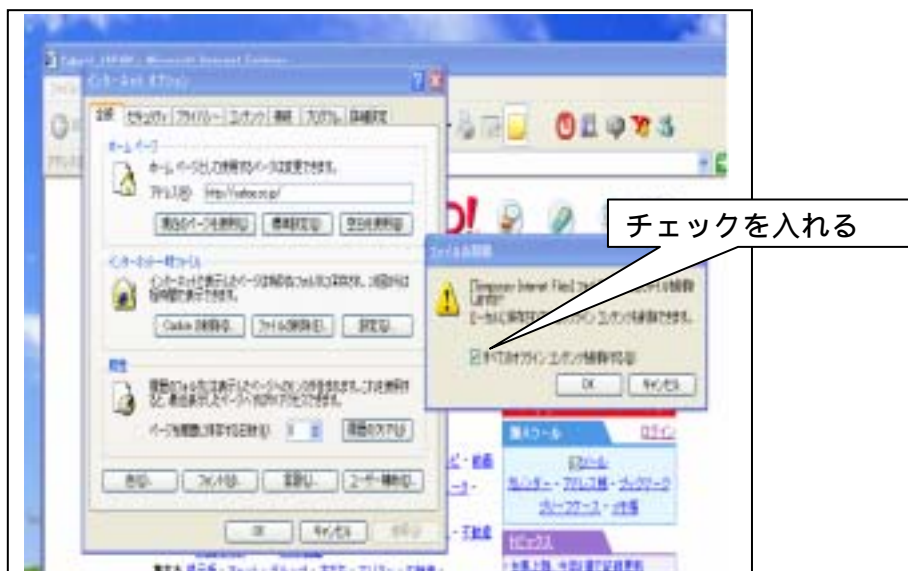
インタ - ネットエキスプロ - ラの設定変更を防ぐには

- CoinPC設定を起動し、「その他の設定」をクリック、「開かないように制限するフォルダ」に「インタ - ネット オプション」を追加して下さい。

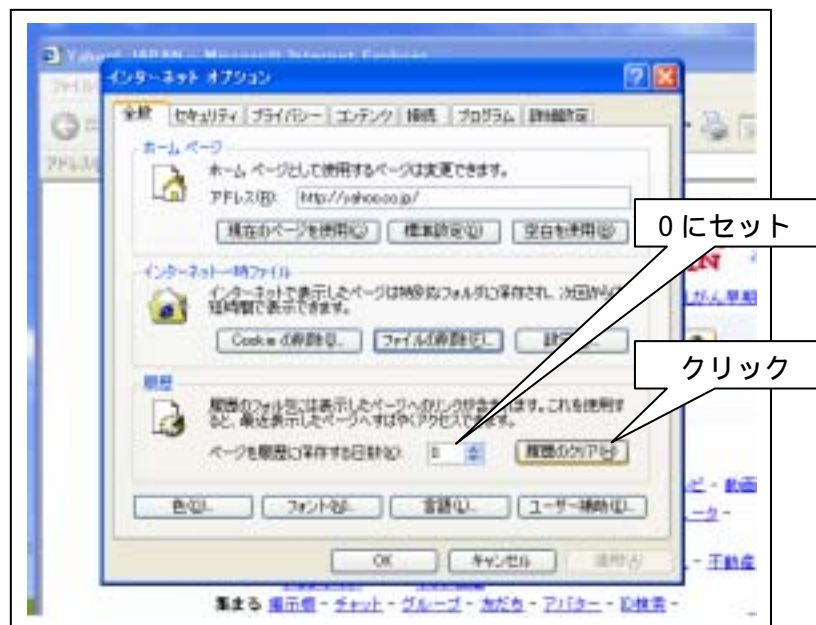


パスワード等重要な情報が内に残らないようにするには

- インタ - ネットエキスプロ - ラを起動し、「ツール」 「インタ - ネットオプション」で全般の「ファイルの削除」をクリックし「すべてのオフラインコンテンツを削除する」にチェックを入れてOKをクリックします。



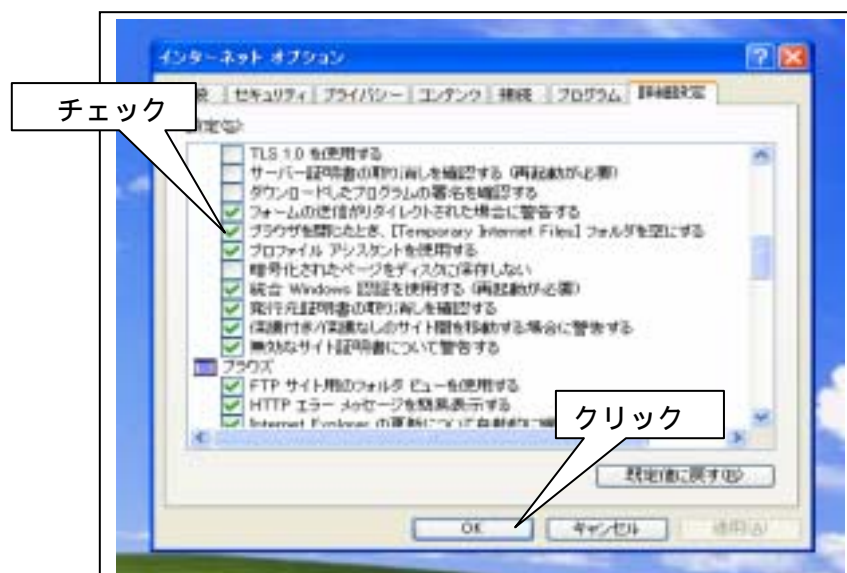
- ・次に全般の「ページ履歴に保存する日数」を0にセットし「履歴のクリア」をクリックします。



- ・CoinPC設定を起動し、「レジストリバックアップ」をクリックします。これで、現在のインターネットエクスプローラの状態が保存され、課金終了時に復元されます。

インターネットエクスプローラの履歴を残さないようにするには

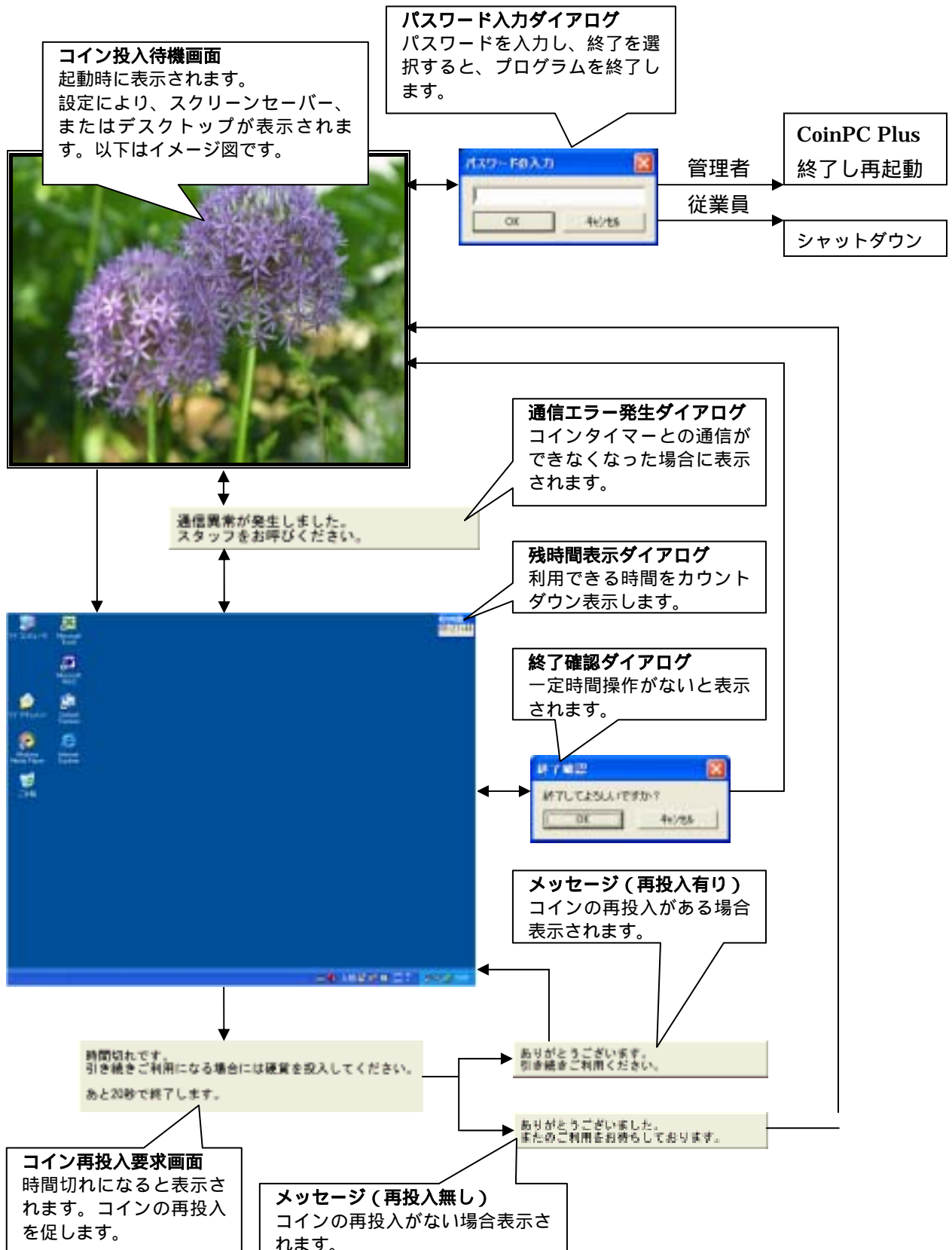
- ・インターネットエクスプローラを起動し、「ツール」「インターネットオプション」で「詳細設定」の[ブラウザを閉じたとき、Temporary Internet Files]フォルダを空にする」にチェックを入れてOKをクリックします。



- CoinPC設定を起動し、「課金終了時に削除されるフォルダ」「Cookies」「History」「Temporary Internet Files」をセットします。  
それぞれのフォルダは、以下の所に有ります。
  - Cookies  
¥Documents and Settings¥ユ - ザ名¥Cookies
  - History  
¥ Documents and Settings¥ユ - ザ名¥Local settings¥History
  - Temporary Internet Files  
¥Documents and Settings¥ユ - ザ名¥ Local settings¥Temporary Internet Files

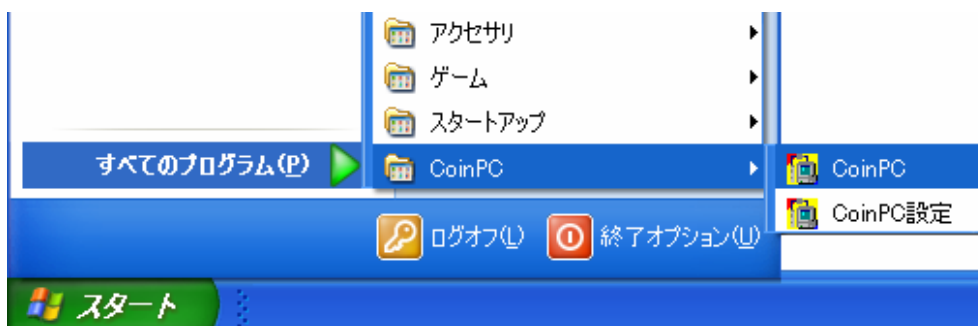
## . CoinPC Plusの運用

### 1. 画面名

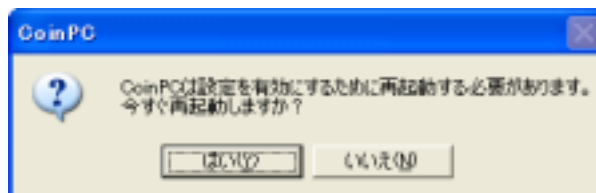


## 2. CoinPC Plusの起動

「スタート」メニューから「すべてのプログラム(P)」(又は「プログラム(P)」)の、「CoinPC」の「CoinPC Plus」を選びます。



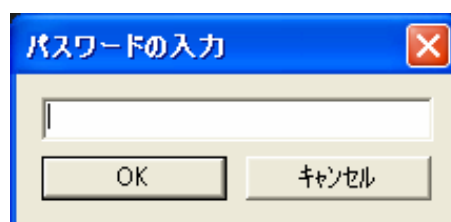
[はい(Y)] をクリックして、Windowsの再起動を行います。



再起動後、自動的にCoinPC Plusが起動し(スクリーンセーバーが動作)、コインタイマーからの課金信号待ち状態になります。

## 3. CoinPC Plusの終了

課金信号待ち状態の時に、Ctrl + F1のキーボード操作で、「パスワードの入力」ダイアログが表示されます。



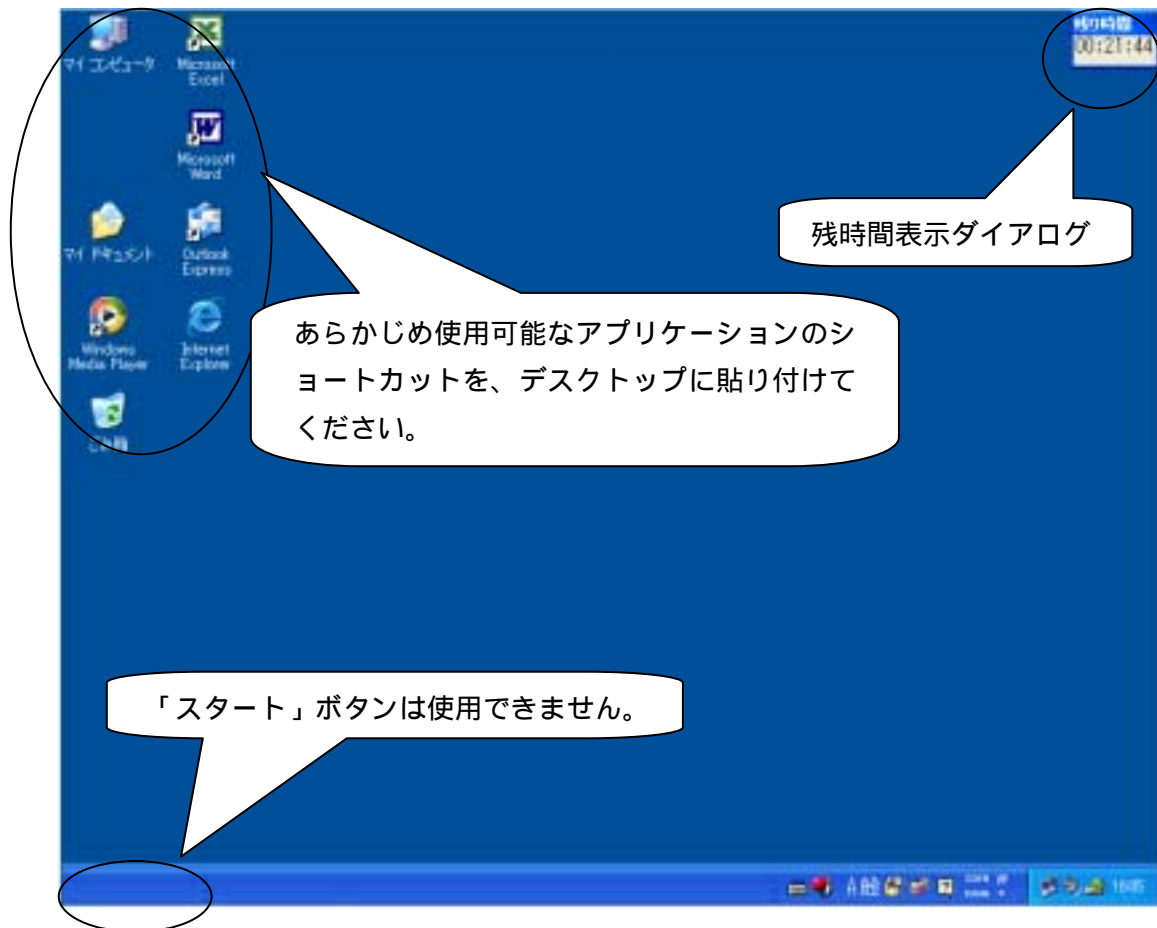
「管理者パスワード」を入力して[OK]をクリックすると、CoinPC Plusを終了して再起動します。

「従業員パスワード」を入力して[OK]をクリックすると、CoinPC Plusを終了して、コンピュータを電源を切ってもよい状態にします。この後再び電源を入れてWindowsが起動したときのみ、CoinPC Plusが自動的に起動します。

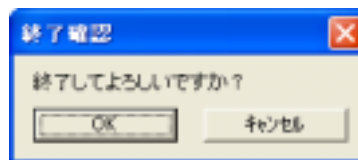
「パスワードの入力」ダイアログ表示中も、課金信号を受け取ることができます。又、放置しておくくと約1分で消えます。

#### 4. CoinPC Plusの課金時動作

課金信号待ち状態の時に課金信号「F10キ-を押す」を受け取ると、スクリーンセーバーが解除され、画面左上に「残時間表示」ダイアログを表示し、制限範囲内のデスクトップ上の操作が可能になります。以下はイメージ図です。



時間貸し中に未入力時間操作が無い場合、または [Ctrl]+[F1]キーを押すと、「終了確認」ダイアログを表示します。



[OK]をクリックすると、時間貸しを強制終了します。  
[キャンセル]をクリックすると、引き続き利用ができます。

時間貸しを終了すると、「コイン再投入要求」画面に切り替わり、デスクトップの操作ができなくなります。

時間切れです。  
引き続きご利用になる場合には硬貨を投入してください。  
あと20秒で終了します。

時間内に [ F 1 0 ] キ - を押すとコインを投入したと同様に課金信号を受け取り、引き続きデスクトップの操作が可能になります。

時間内に課金信号がない場合は、時間貸し中のアプリケーションをすべて強制終了して、課金信号待ち状態になります。なお、時間貸し中のアプリケーションでの未保存データは放棄されますので、注意してください。

なお、コインの投入の疑似操作の [ F 1 0 ] キ - は、使用中何時でも受け付けます。使用中に [ F 1 0 ] キ - を押すと、1コイン当たりの時間が残時間表示ダイアログに加算されます。

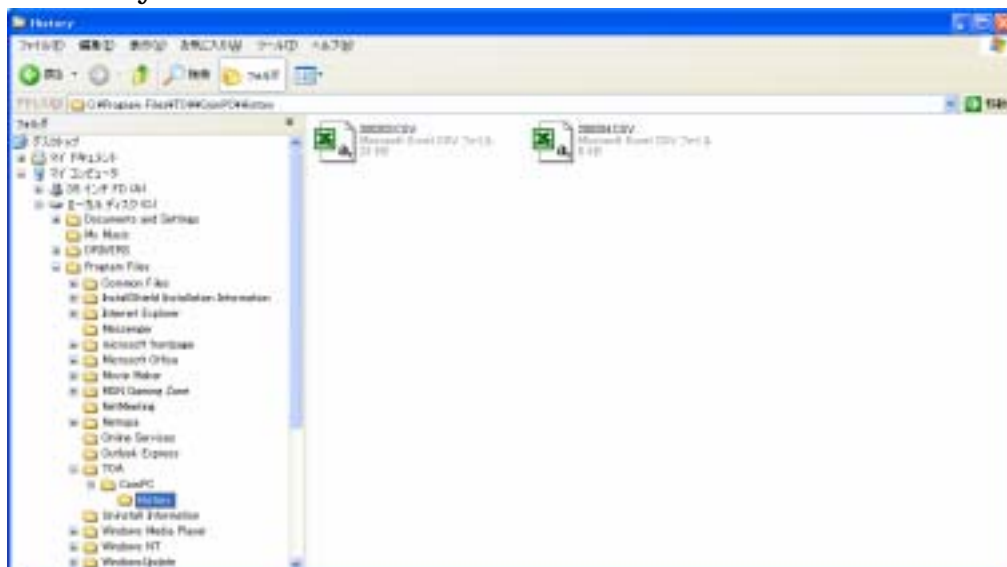
時間貸し中は、デスクトップに以下の制限が付きます。

- ・ 「スタート」ボタンは使用できません。
- ・ マウスの右クリックメニューは使用できません。
- ・ [Ctrl]+[Alt]+[Delete]によるタスクマネージャの呼び出し（又は強制終了）はできません。
- ・ レジストリエディタは使用できません。
- ・ マイ ネットワーク（又はネットワーク コンピュータ）フォルダは使用できません。
- ・ 起動アプリケーションを制限している場合は、許可しないアプリケーションは使用できません。
- ・ 各種設定、Windows やアプリケーションがインストールされているドライブ（Cドライブ）のフォルダは開けません。

## 5. CoinPC Plusのログファイル

運用中の利用状況をログファイルとして自動保存します。

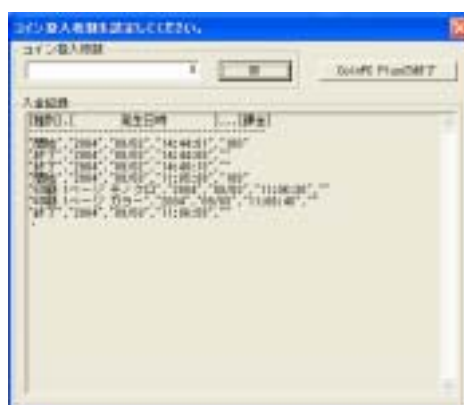
CoinPC Plusがインストールされているフォルダ内の”History”というフォルダ内に保存されます。



ログファイル名は”200203.csv”というように、西暦年、月がファイル名として指定され、それぞれ1ヶ月単位で保存されていきます。

csv形式（カンマ区切り）形式で保存されていますので、マイクロソフトエクセル等で読み込むことができます。

（ログデータ例）



## ・使用上の制限

### スクリーンセーバによる保護が無い場合

スクリーンセーバによる保護が無い場合は、デスクトップ上に表示されているショートカットのアプリケーションは、課金無しに使用出来ます。従って課金終了後、ランチャ上に有るアプリケーションはランチャの消滅と共に使用できなくなりますが、デスクトップ上のアプリケーションは、そのまま使用出来ます。

但し、課金開始後に起動したデスクトップ上のアプリケーションのみ、課金終了と共に使用出来なくなります。

### プリント出力枚数の認識

プリント出力の制御は、スプーラを経由しておこなわれております。従ってパソコン上に表示される出力枚数と一致しない場合があります。

. 改訂履歴

| 日付         | 内容   |
|------------|------|
| 2004/10/28 | 初版作成 |
|            |      |